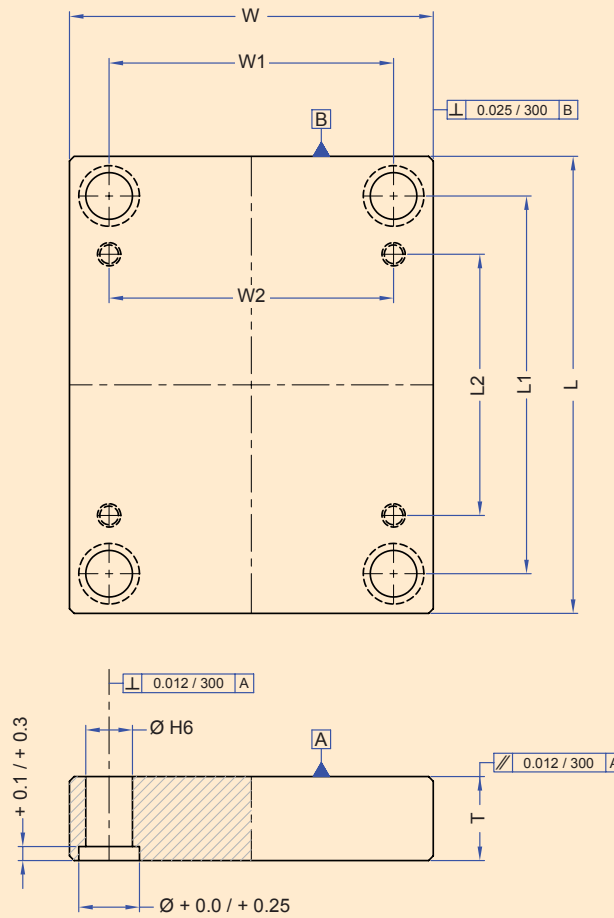
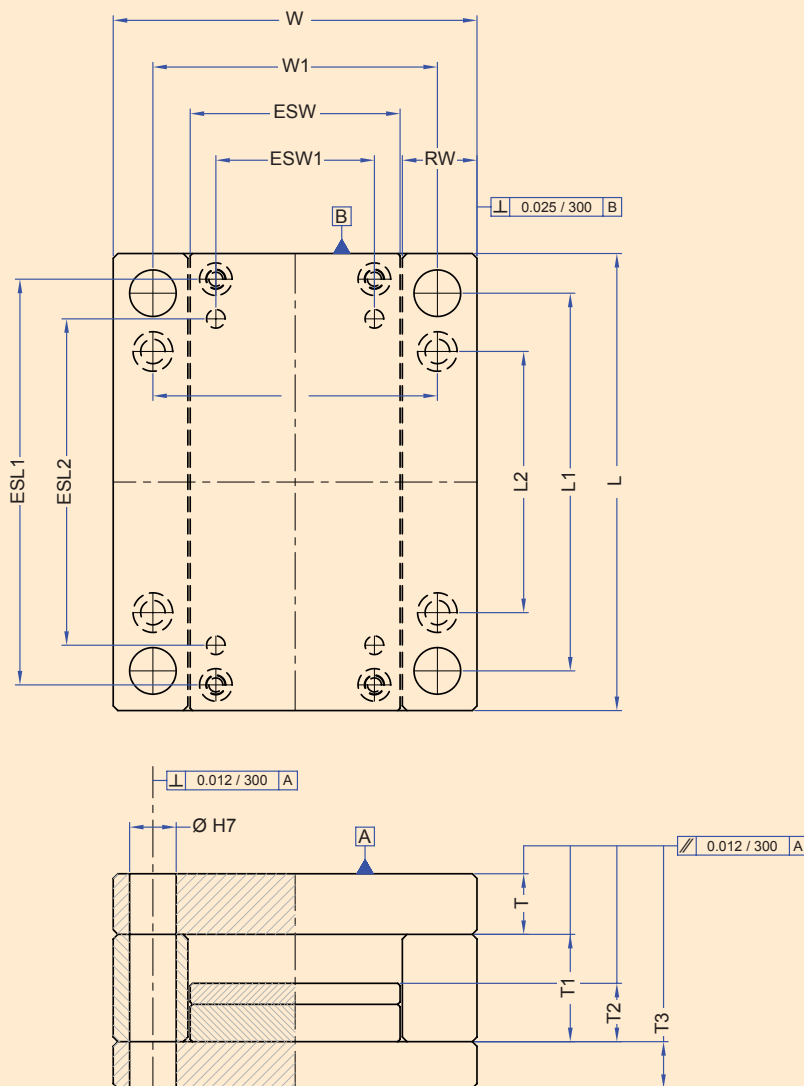


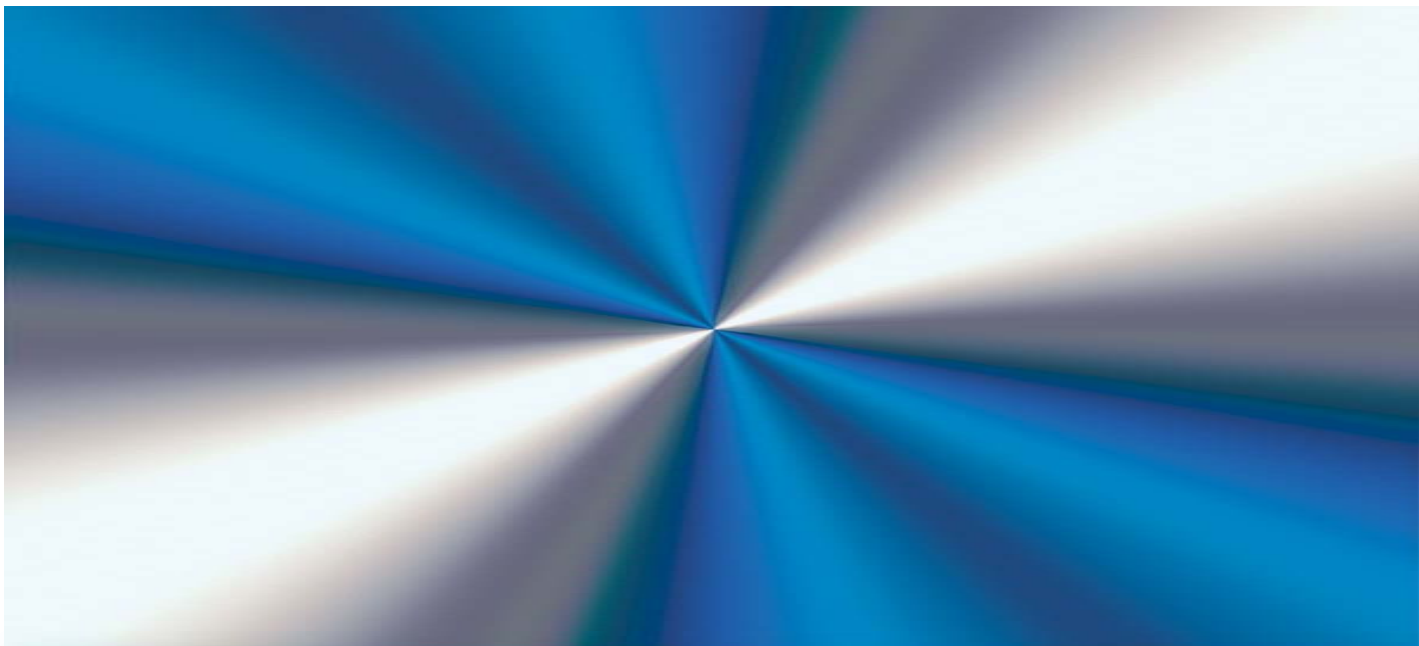
DMS - Diemould
Standard Plate Tolerances



	95 x 95 196 x 196	246 x 246 296 x 296	346 x 346 496 x 796	546 x 546 796 x 1296
W	± 0.02	± 0.03	± 0.04	± 0.05
W1	± 0.012	± 0.014	± 0.018	± 0.02
W2	± 0.25	± 0.25	± 0.25	± 0.25
L	± 0.02	± 0.03	± 0.04	± 0.05
L1	± 0.012	± 0.014	± 0.018	± 0.02
L2	± 0.25	± 0.25	± 0.25	± 0.25
T	$+0.1 / +0.05$	$+0.1 / +0.05$	$+0.1 / +0.05$	$+0.1 / +0.05$



	95 x 95 196 x 196	246 x 246 296 x 296	346 x 346 496 x 796	546 x 546 796 x 1296
W	+ 0.20 / - 0.0	+ 0.20 / - 0.0	+ 0.20 / - 0.0	+ 0.20 / - 0.0
W1	± 0.012	± 0.014	± 0.018	± 0.02
W2	± 0.25	± 0.25	± 0.25	± 0.25
RW	+ 0.40 / + 0.20	+ 0.40 / + 0.20	+ 0.40 / + 0.20	+ 0.40 / + 0.20
ESW	+ 0.20 / - 0.0	+ 0.20 / - 0.0	+ 0.20 / - 0.0	+ 0.20 / - 0.0
ESW1	± 0.25	± 0.25	± 0.25	± 0.25
L	+ 0.20 / - 0.0	+ 0.20 / - 0.0	+ 0.20 / - 0.0	+ 0.20 / - 0.0
L1	± 0.012	± 0.014	± 0.018	± 0.02
L2	± 0.25	± 0.25	± 0.25	± 0.25
ESL1	± 0.25	± 0.25	± 0.25	± 0.25
ESL2	± 0.25	± 0.25	± 0.25	± 0.25
T	+ 0.15 / + 0.05	+ 0.15 / + 0.05	+ 0.15 / + 0.05	+ 0.15 / + 0.05
T1	+ 0.15 / + 0.05	+ 0.15 / + 0.05	+ 0.15 / + 0.05	+ 0.15 / + 0.05
T2	+ 0.15 / + 0.05	+ 0.15 / + 0.05	+ 0.15 / + 0.05	+ 0.15 / + 0.05
T3	+ 0.15 / + 0.05	+ 0.15 / + 0.05	+ 0.15 / + 0.05	+ 0.15 / + 0.05



DMS-Diemould

Unit 11, Blenheim Road
Cressex Business Park
High Wycombe
Buckinghamshire
England
HP12 3RS

Tel : + 44 (0) 1494 523811
Fax : + 44 (0) 1494 452898
Web : www.dms-diemould.co.uk
e-mail : sales@dms-diemould.co.uk